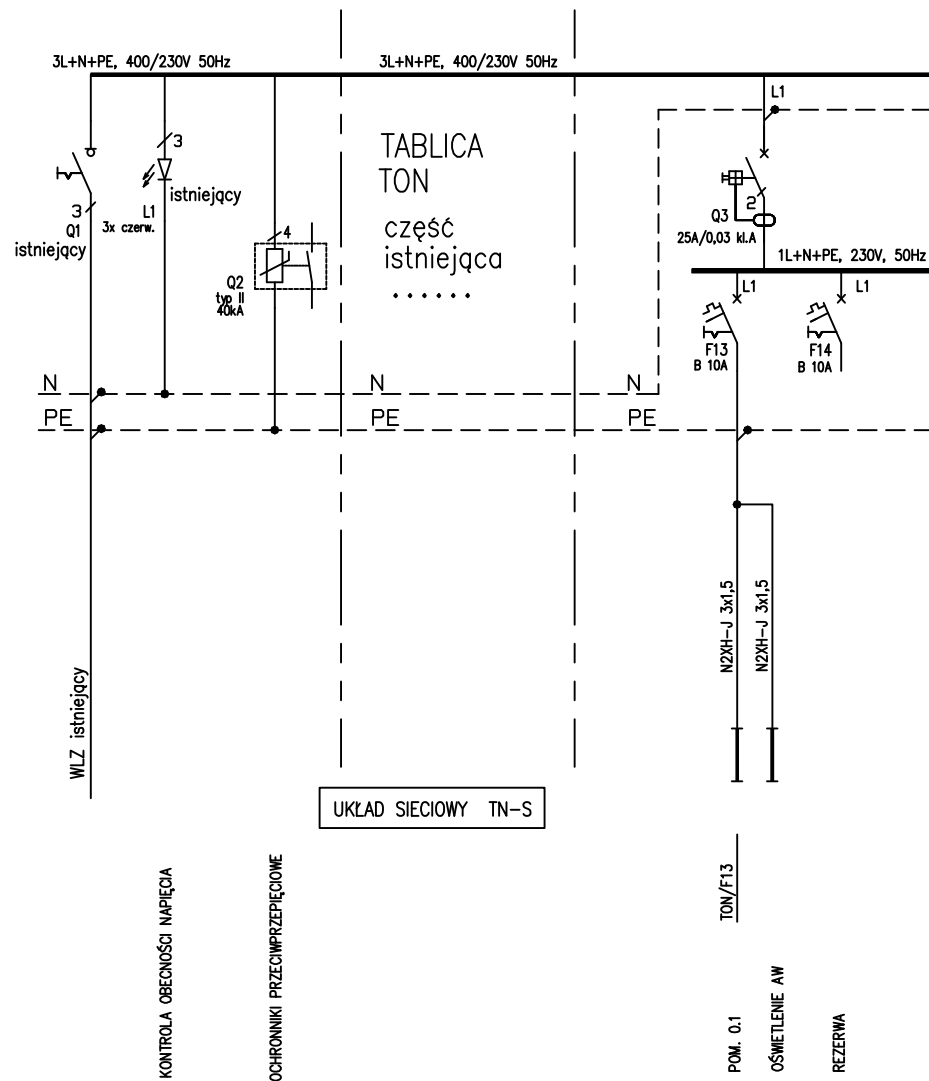


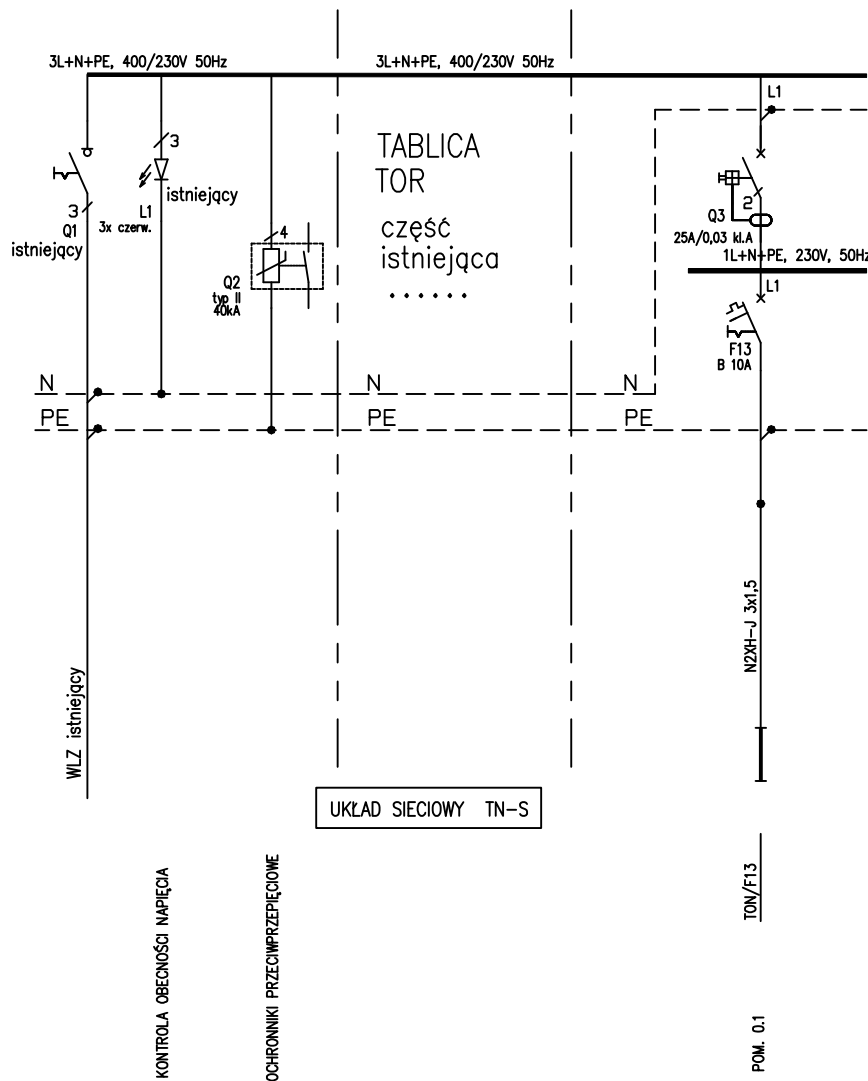
TON – ROZBUDOWA



UWAGI:

- Wszelką aparaturę sterującą i zabezpieczającą stare obwody gniazd i sily należy "umartwić".
- Tablicę rozdzielczą należy doposażyć w ogranicznik przepięć typu II.

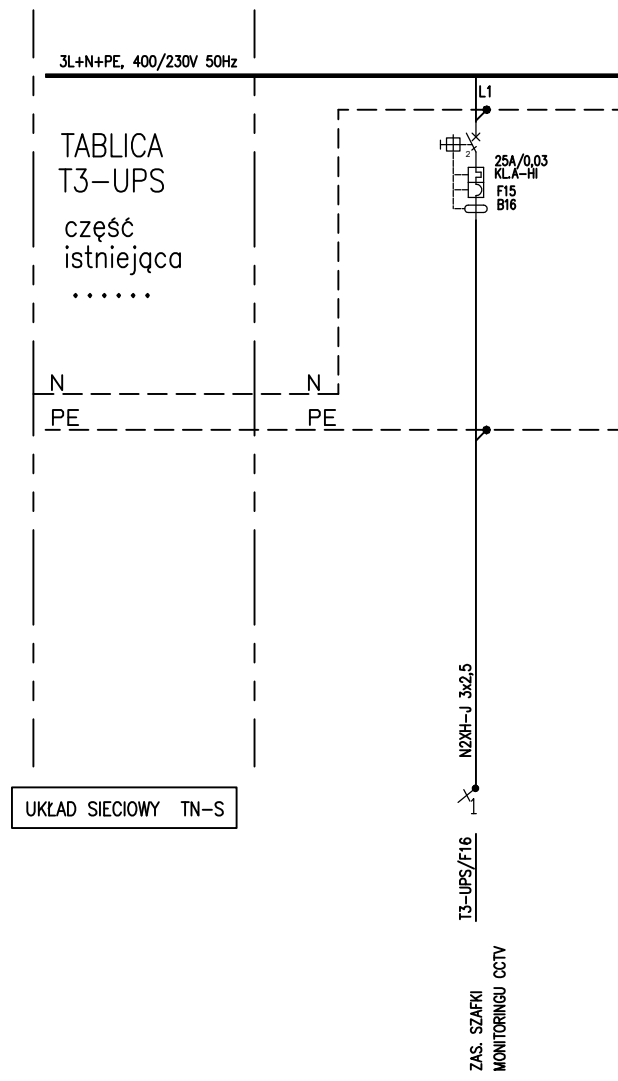
TOR – ROZBUDOWA



UWAGI:

- Wszelką aparaturę sterującą i zabezpieczającą stare obwody gniazd i sily należy "umartwić".
- Tablicę rozdzielczą należy doposażyć w ogranicznik przepięć typu II.

T3-UPS – ROZBUDOWA



KKAD sp. z o.o. e-mail:biuro@kkad.pl	
ul. Siewna 23B/26 31-231 Kraków	tel. 695 627 902
NIP: 9452194591 KRS: 0000617535	REGON: 364417608
PRAWA AUTORSKIE ZASTRZEŻONE. NINIEJSZY PROJEKT JEST CHRONIONY AUTORSKIMI PRAWAMI OSOBISTYMI ORAZ MAJĄTKOWYMI W CAŁOŚCI JAK I W CZĘŚCIACH JAKO "UTWÓR ARCHITEKTONICZNY, ARCHITEKTONICZNO-URBANISTYCZNY, URBANISTYCZNY" NA PODSTAWIE USTAWY O PRAWIE AUTORSKIM I PRAWACH POKREWNYCH. UDOSTĘPNIANIE I KOPIOWANIE JEDYNIENIE NA PODSTAWIE PISEMNEJ ZGODY AUTORA.	
INWESTOR	Krakowski Szpital Specjalistyczny im. św. Jana Pawła II ul. Prądnicka 80, 31-202 Kraków, dz. 50/18, obr. 44 Krowodrza
NAZWA INWESTYCJI	Utworzenie pomieszczeń diagnostycznych w Pawilonie M-IV Krakowskiego Szpitala Specjalistycznego im. św. Jana Pawła II ul. Prądnicka 80, 31-202 Kraków, dz. 50/18, obr. 44 Krowodrza
SCHEMAT ROZBUDOWY ROZDZIELNICZNY TON, TOR, T3-UPS	
PROJEKTOWAŁ: NR PROJEKTU 333/2024	
mgr inż. Roland Wijas SWK/0167/PBE/15	BRANŻA ELEKTRYCZNA
	STADIUM PROJEKT WYKONAWCZY
	DATA X 2024
	SKALA ---
	NR RYS. E-12